



宁静的生活来源于设计

概况介绍

项目主要特点

- 朱美拉社区位于迪拜市中心，是一个充满现代感联排别墅和住宅公寓楼的社区，环境安静而质朴。
- 为家庭和独居人士提供了理想的生活空间，社区总共811公顷，公园遍布社区每一个区域。还包括学校，清真寺，幼儿园和运动场。
- 朱美拉社区可轻松通往迪拜所有主要高速公路，同时又避开了拥挤的交通。它联通着城市所有热门地点及景点。
- Sloane是迈阿密风格的高层塔楼，将平静生活理念融入设计中。
- 位于城市中心的Sloane，可为您提供独有的庇护所。
- 凭借其海滩般的色彩，该住宅让你在每日繁忙的工作之后可以尽情放松身心。
- Sloane的设施可满足所有居民的需求，包括游泳池，健身中心和宠物游乐区域。

每种类型的单位数

大开间户型: 27间公寓

一居室户型: 89间公寓

两居室户型: 25间公寓

不同户型的大小范围

大开间户型: 面积从421平方英尺到454平方英尺

一居室户型: 面积从751平方英尺到944平方英尺

两居室户型: 面积从1200平方英尺到1268平方英尺

地点



10分钟

迪拜赛车场
(DUBAI AUTODROME)



10分钟

距离阿联酋购物中心
(MALL OF THE EMIRATES)



10分钟

距离迪拜码头
(DUBAI MARINA)



15分钟

迪拜市区 和哈利法塔



15分钟

距离迪拜帆船酒店
(BURJ AL ARAB)



18分钟

棕榈岛 (PALM JUMEIRAH)



20分钟

朱美拉海滩



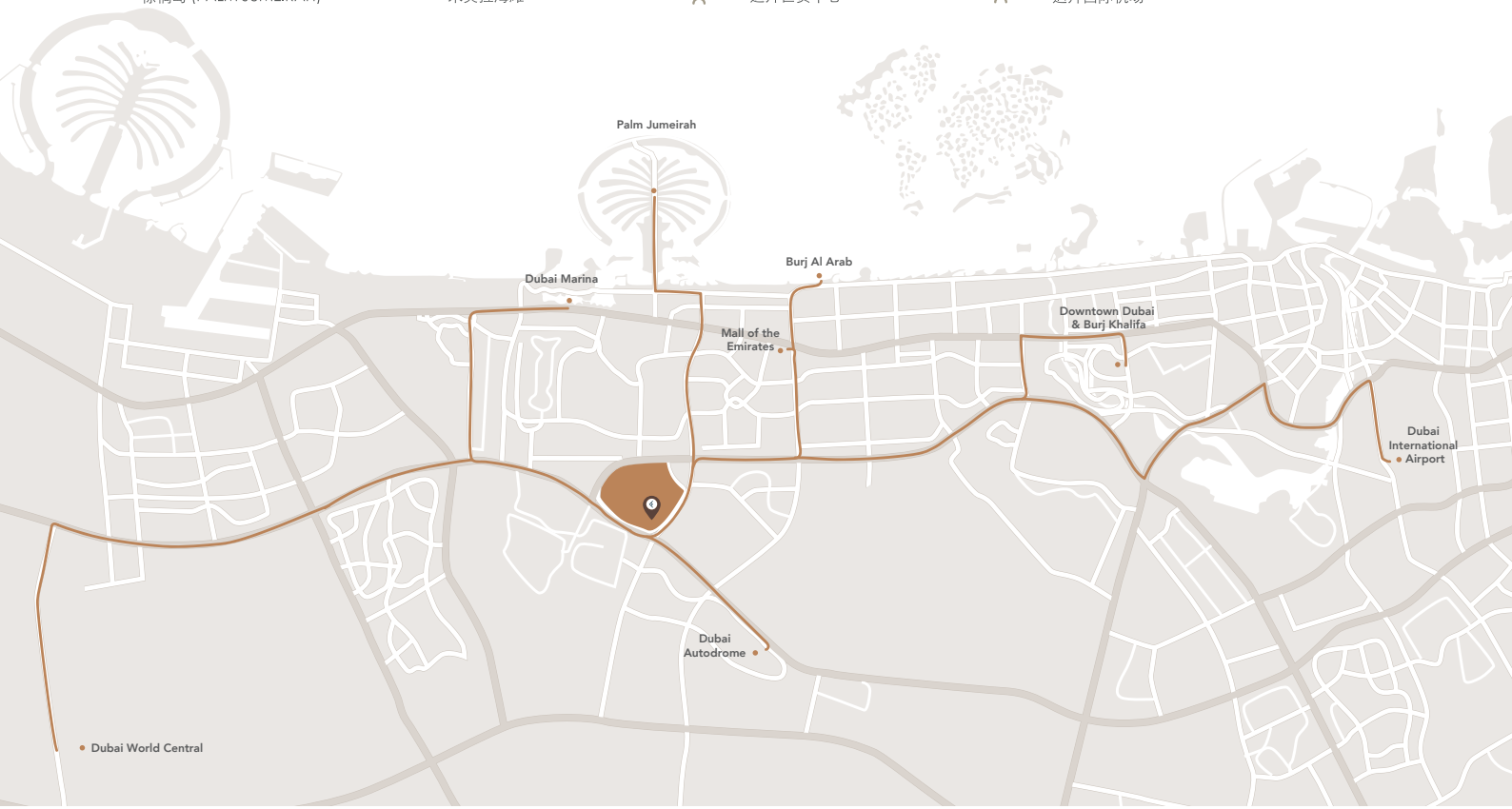
28分钟

迪拜世贸中心



30分钟

迪拜国际机场











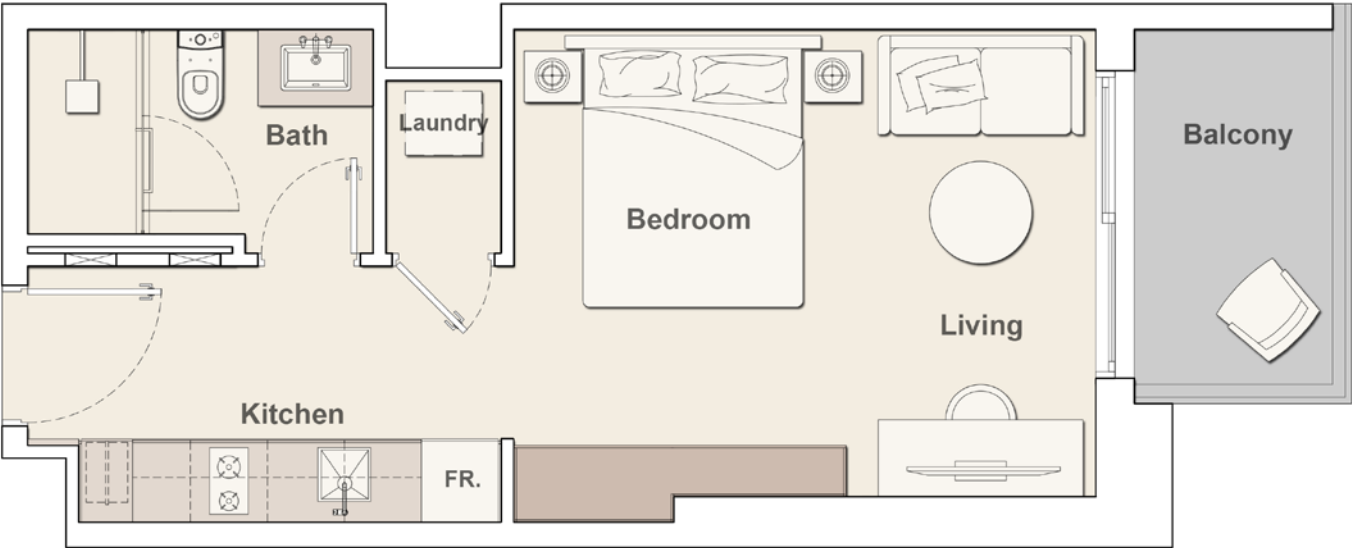
项目注册号：2064

本手册中包含的效果图和视觉效果仅供说明和营销之用。尽管所提供的信息在印刷时被认为是准确可靠的，但只有最终买卖合同中包含的信息才具有法律效力。

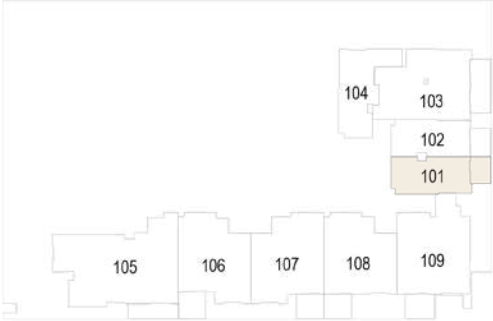
开间户型类型 E-1

THE SLOANE

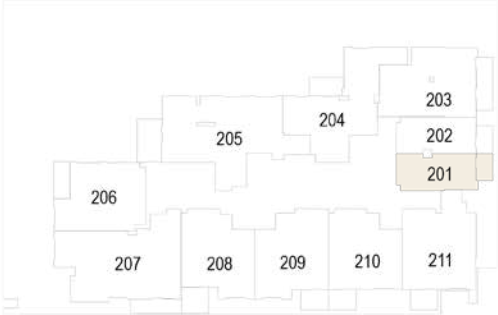
由 BELGRAVIA HEIGHTS



一楼



2-13楼



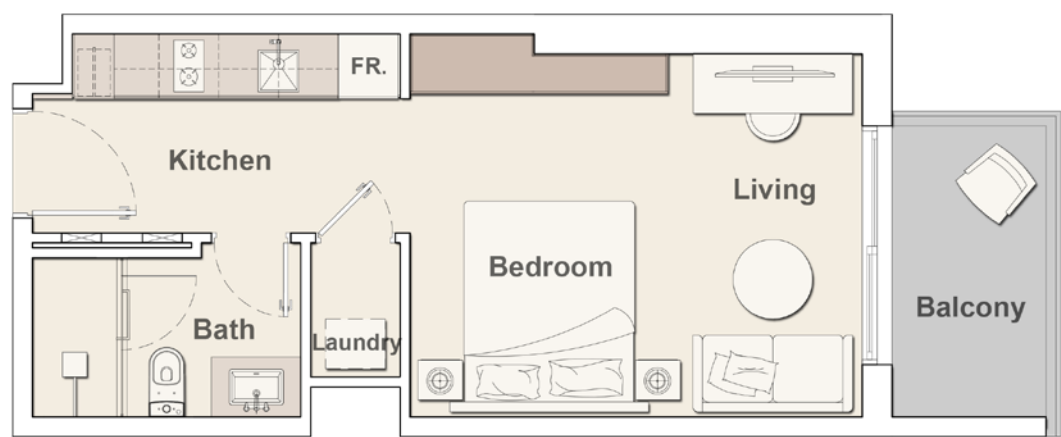
| | |
|-------|--------------|
| 室内 | 363.61 平方 英尺 |
| 室外 | 56.40 平方 英尺 |
| 总居住面积 | 420.01 平方 英尺 |

所有图纸和尺寸均为近似值。图纸未按比例绘制，如有更改，恕不另行通知。开发商保留修改的权利。单位是在建筑物的典型楼层上测量的，大小可能会因楼层和户型而异。所示的家具和配件仅供参考。单元和阳台的长度和宽度会根据该单元在建筑物内所处的楼层和朝向而变化，以符合建筑规范的规定。公寓单元的大小可能会有所不同。实际单位大小将反映在“销售和购买协议”中。

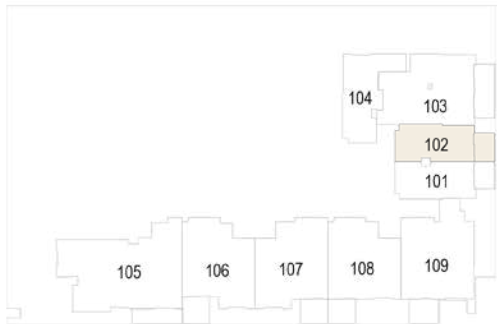
开间户型类型 E-2

THE SLOANE

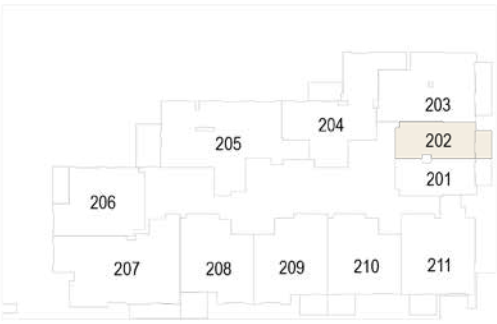
由 BELGRAVIA HEIGHTS



一楼



2-13楼



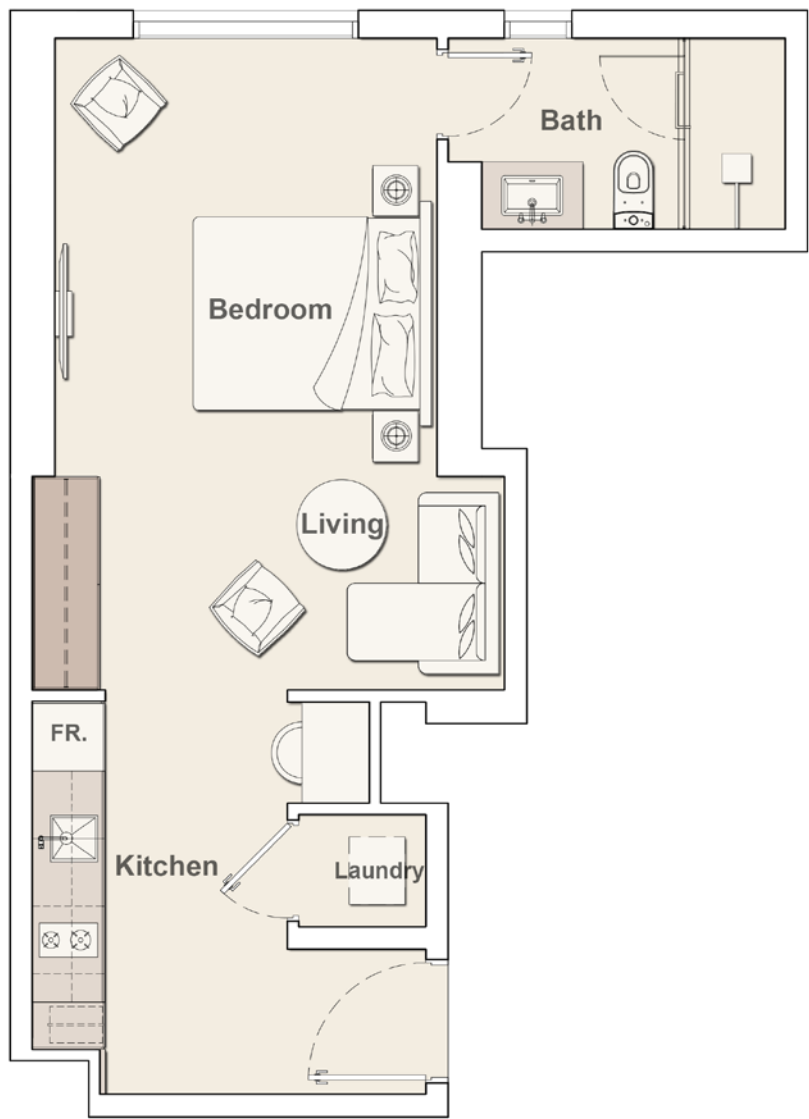
| | |
|-------|--------------|
| 室内 | 361.88 平方 英尺 |
| 室外 | 59.20 平方 英尺 |
| 总居住面积 | 421.08 平方 英尺 |

所有图纸和尺寸均为近似值。图纸未按比例绘制，如有更改，恕不另行通知。开发商保留修改的权利。单位是在建筑物的典型楼层上测量的，大小可能会因楼层和户型而异。所示的家具和配件仅供参考。单元和阳台的长度和宽度会根据该单元在建筑物内所处的楼层和朝向而变化，以符合建筑规范的规定。公寓单元的大小可能会有所不同。实际单位大小将反映在“销售和购买协议”中。

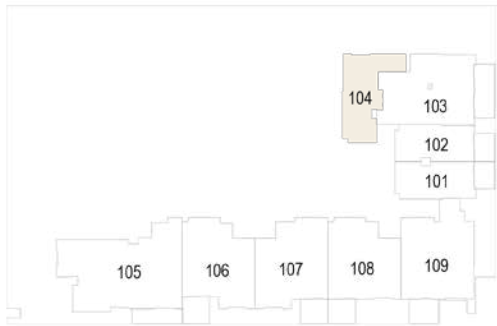
开间户型类型 G

THE SLOANE

由 BELGRAVIA HEIGHTS



一楼



| | |
|-------|--------------|
| 室内 | 454.02 平方 英尺 |
| 室外 | |
| 总居住面积 | 454.02 平方 英尺 |

所有图纸和尺寸均为近似值。图纸未按比例绘制，如有更改，恕不另行通知。开发商保留修改的权利。单位是在建筑物的典型楼层上测量的，大小可能会因楼层和户型而异。所示的家具和配件仅供参考。单元和阳台的长度和宽度会根据该单元在建筑物内所处的楼层和朝向而变化，以符合建筑规范的规定。公寓单元的大小可能会有所不同。实际单位大小将反映在“销售和购买协议”中。

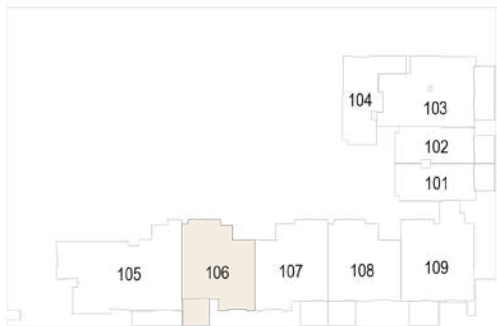
一居室户型类型 B-1

THE SLOANE

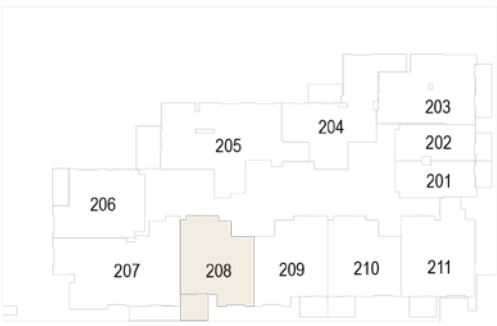
由 BELGRAVIA HEIGHTS



一楼



2-13楼



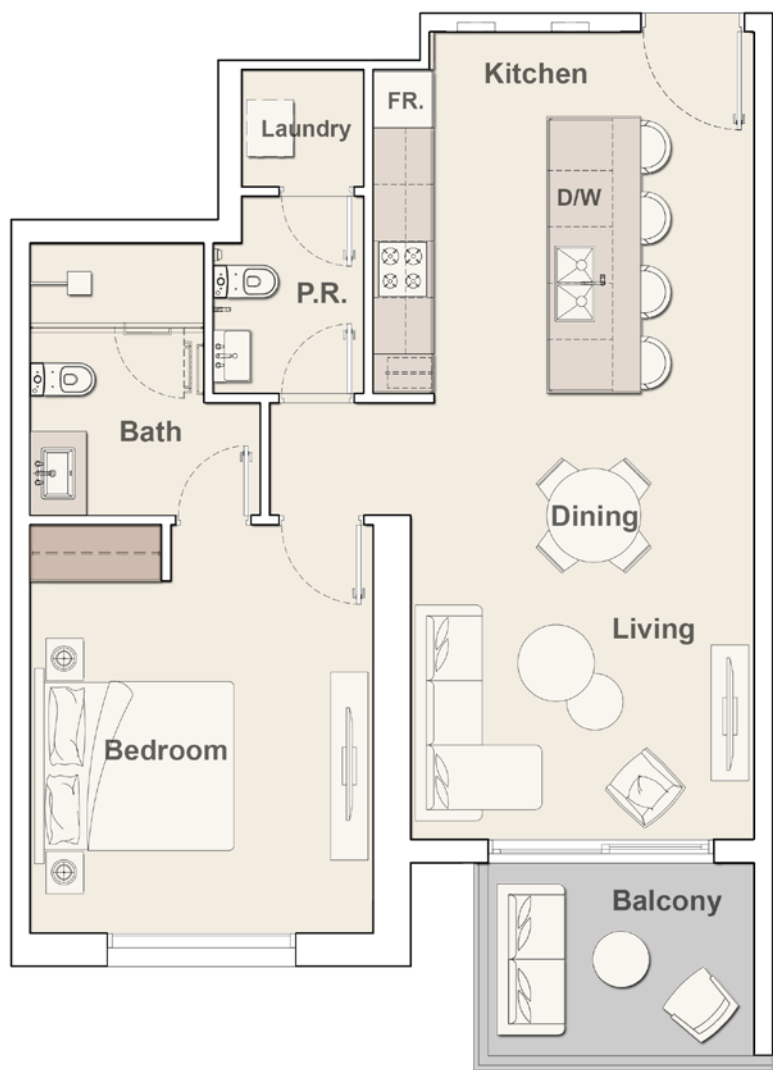
| | |
|-------|--------------|
| 室内 | 710.96 平方 英尺 |
| 室外 | 91.49 平方 英尺 |
| 总居住面积 | 802.45 平方 英尺 |

所有图纸和尺寸均为近似值。图纸未按比例绘制，如有更改，恕不另行通知。开发商保留修改的权利。单位是在建筑物的典型楼层上测量的，大小可能会因楼层和户型而异。所示的家具和配件仅供参考。单元和阳台的长度和宽度会根据该单元在建筑物内所处的楼层和朝向而变化，以符合建筑规范的规定。公寓单元的大小可能会有所不同。实际单位大小将反映在“销售和购买协议”中。

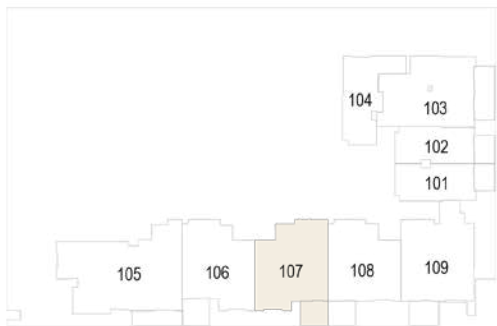
一居室户型类型 B-2

THE SLOANE

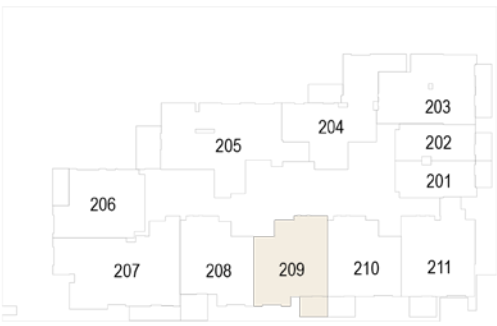
由 BELGRAVIA HEIGHTS



一楼



2-13楼



| | |
|-------|--------------|
| 室内 | 728.07 平方 英尺 |
| 室外 | 71.90 平方 英尺 |
| 总居住面积 | 799.97 平方 英尺 |

所有图纸和尺寸均为近似值。图纸未按比例绘制，如有更改，恕不另行通知。开发商保留修改的权利。单位是在建筑物的典型楼层上测量的，大小可能会因楼层和户型而异。所示的家具和配件仅供参考。单元和阳台的长度和宽度会根据该单元在建筑物内所处的楼层和朝向而变化，以符合建筑规范的规定。公寓单元的大小可能会有所不同。实际单位大小将反映在“销售和购买协议”中。

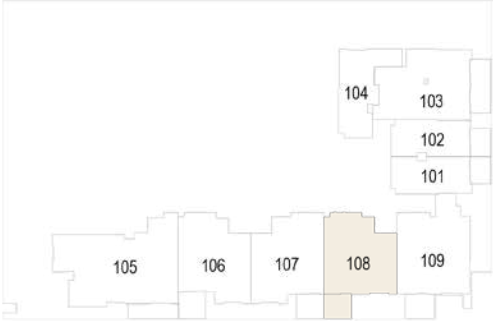
一居室户型类型 C

THE SLOANE

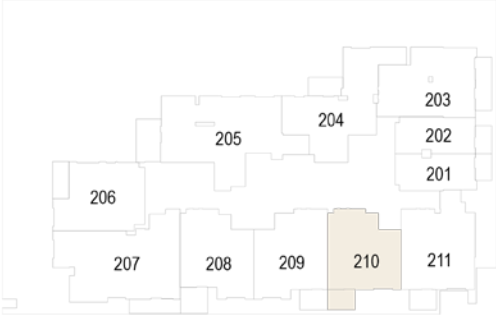
由 BELGRAVIA HEIGHTS



一楼



2-13楼



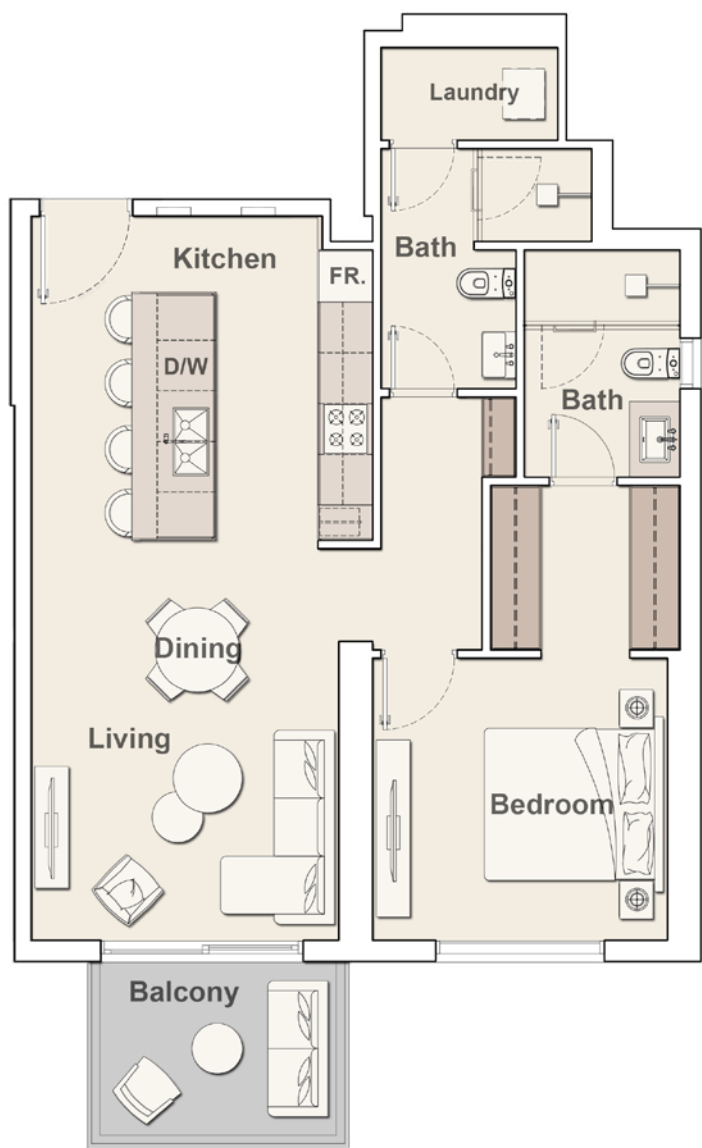
| | |
|-------|--------------|
| 室内 | 679.96 平方 英尺 |
| 室外 | 71.90 平方 英尺 |
| 总居住面积 | 751.86 平方 英尺 |

所有图纸和尺寸均为近似值。图纸未按比例绘制，如有更改，恕不另行通知。开发商保留修改的权利。单位是在建筑物的典型楼层上测量的，大小可能会因楼层和户型而异。所示的家具和配件仅供参考。单元和阳台的长度和宽度会根据该单元在建筑物内所处的楼层和朝向而变化，以符合建筑规范的规定。公寓单元的大小可能会有所不同。实际单位大小将反映在“销售和购买协议”中。

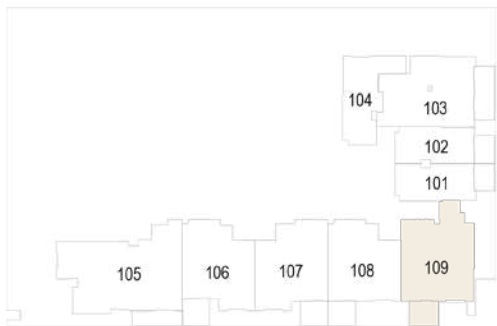
一居室户型类型 D

THE SLOANE

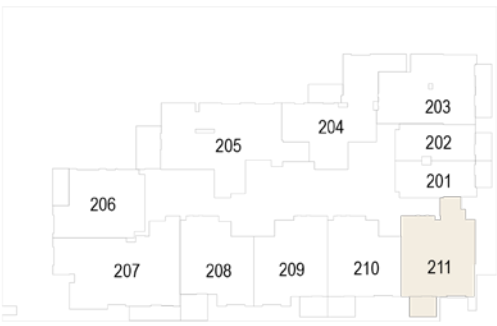
由 BELGRAVIA HEIGHTS



一楼



2-13楼



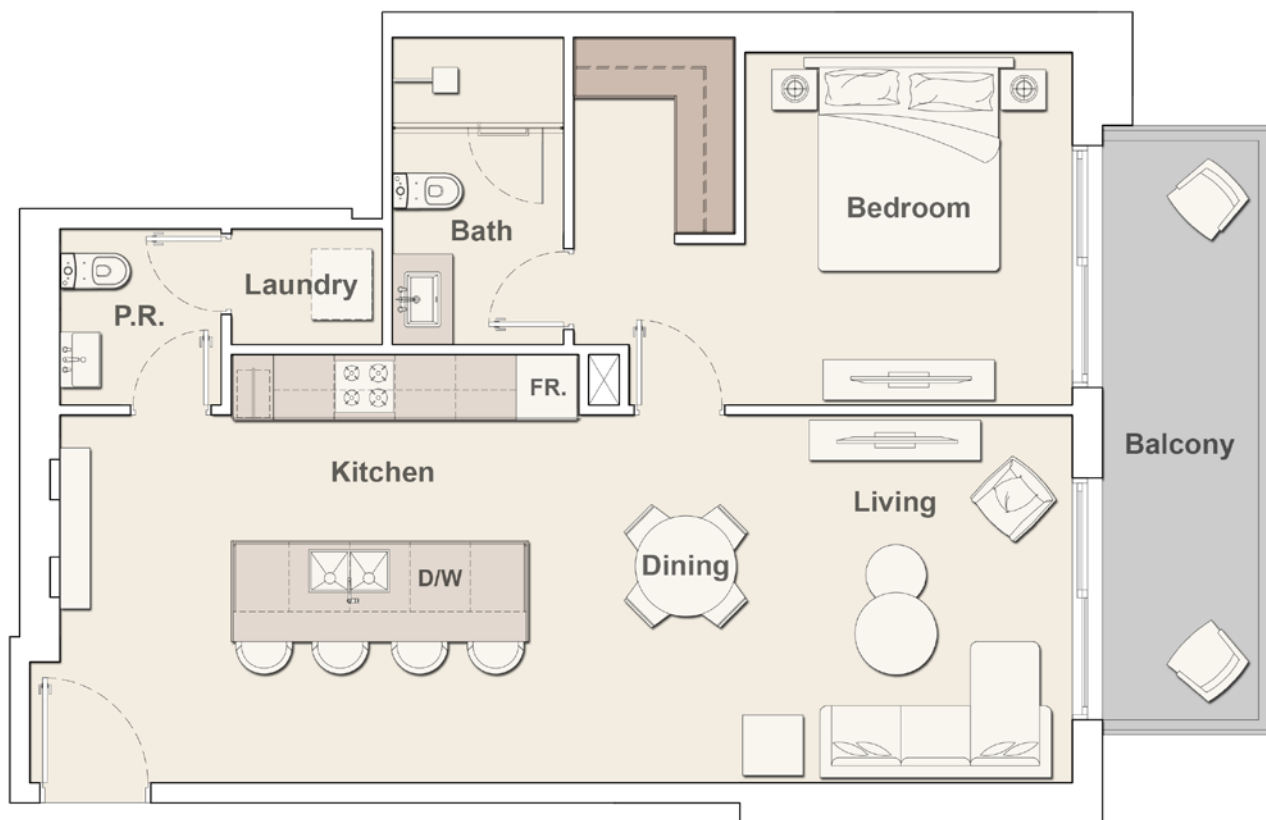
| | |
|-------|--------------|
| 室内 | 795.13 平方 英尺 |
| 室外 | 70.07 平方 英尺 |
| 总居住面积 | 865.20 平方 英尺 |

所有图纸和尺寸均为近似值。图纸未按比例绘制，如有更改，恕不另行通知。开发商保留修改的权利。单位是在建筑物的典型楼层上测量的，大小可能会因楼层和户型而异。所示的家具和配件仅供参考。单元和阳台的长度和宽度会根据该单元在建筑物内所处的楼层和朝向而变化，以符合建筑规范的规定。公寓单元的大小可能会有所不同。实际单位大小将反映在“销售和购买协议”中。

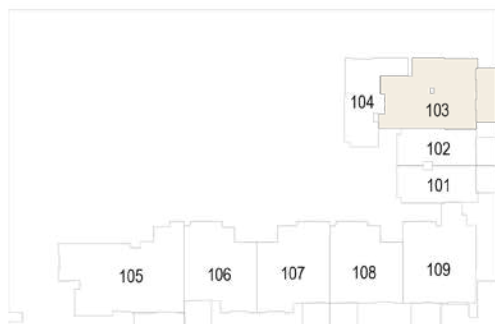
一居室户型类型 F

THE SLOANE

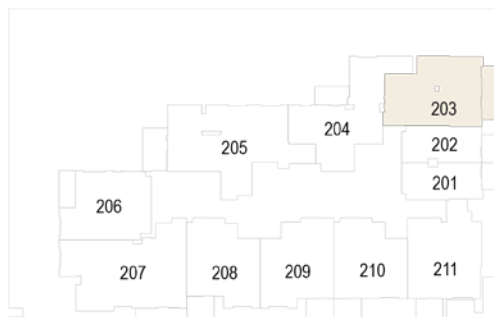
由 BELGRAVIA HEIGHTS



一楼



2-13楼



室内 782.97 平方 英尺

室外 112.69 平方 英尺

总居住面积 895.66 平方 英尺

所有图纸和尺寸均为近似值。图纸未按比例绘制，如有更改，恕不另行通知。开发商保留修改的权利。单位是在建筑物的典型楼层上测量的，大小可能会因楼层和户型而异。所示的家具和配件仅供参考。单元和阳台的长度和宽度会根据该单元在建筑物内所处的楼层和朝向而变化，以符合建筑规范的规定。公寓单元的大小可能会有所不同。实际单位大小将反映在“销售和购买协议”中。

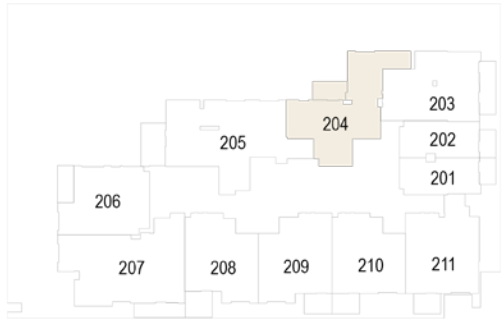
一居室户型类型 H

THE SLOANE

由 BELGRAVIA HEIGHTS



2-13楼



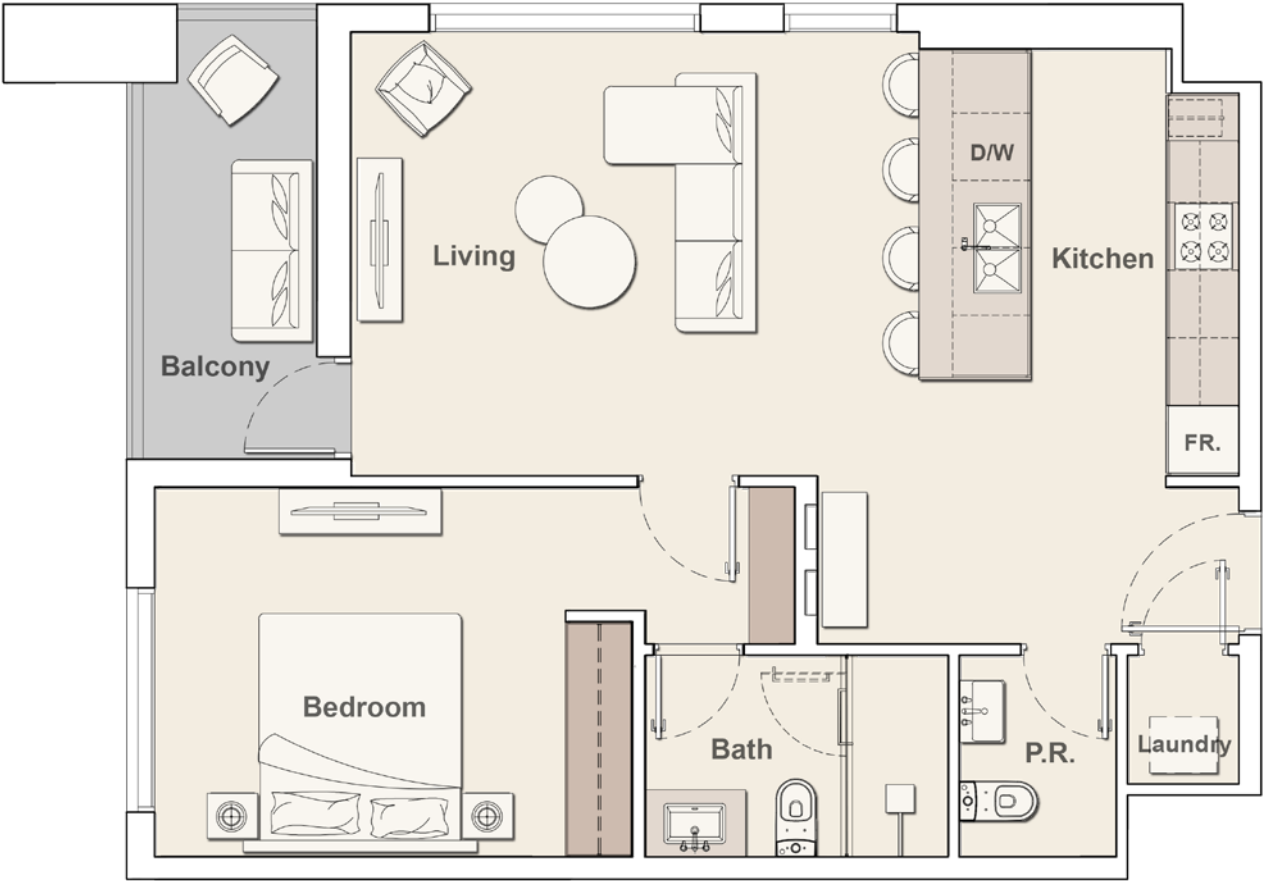
| | |
|-------|--------------|
| 室内 | 864.88 平方 英尺 |
| 室外 | 79.65 平方 英尺 |
| 总居住面积 | 944.53 平方 英尺 |

所有图纸和尺寸均为近似值。图纸未按比例绘制，如有更改，恕不另行通知。开发商保留修改的权利。单位是在建筑物的典型楼层上测量的，大小可能会因楼层和户型而异。所示的家具和配件仅供参考。单元和阳台的长度和宽度会根据该单元在建筑物内所处的楼层和朝向而变化，以符合建筑规范的规定。公寓单元的大小可能会有所不同。实际单位大小将反映在“销售和购买协议”中。

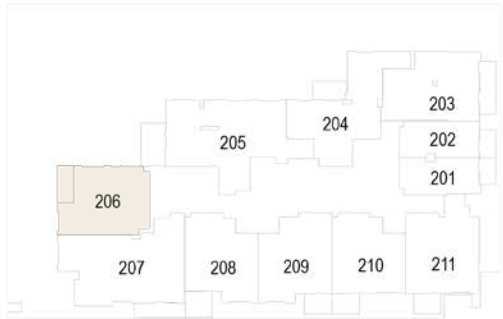
一居室户型类型 J

THE SLOANE

由 BELGRAVIA HEIGHTS



2-13楼



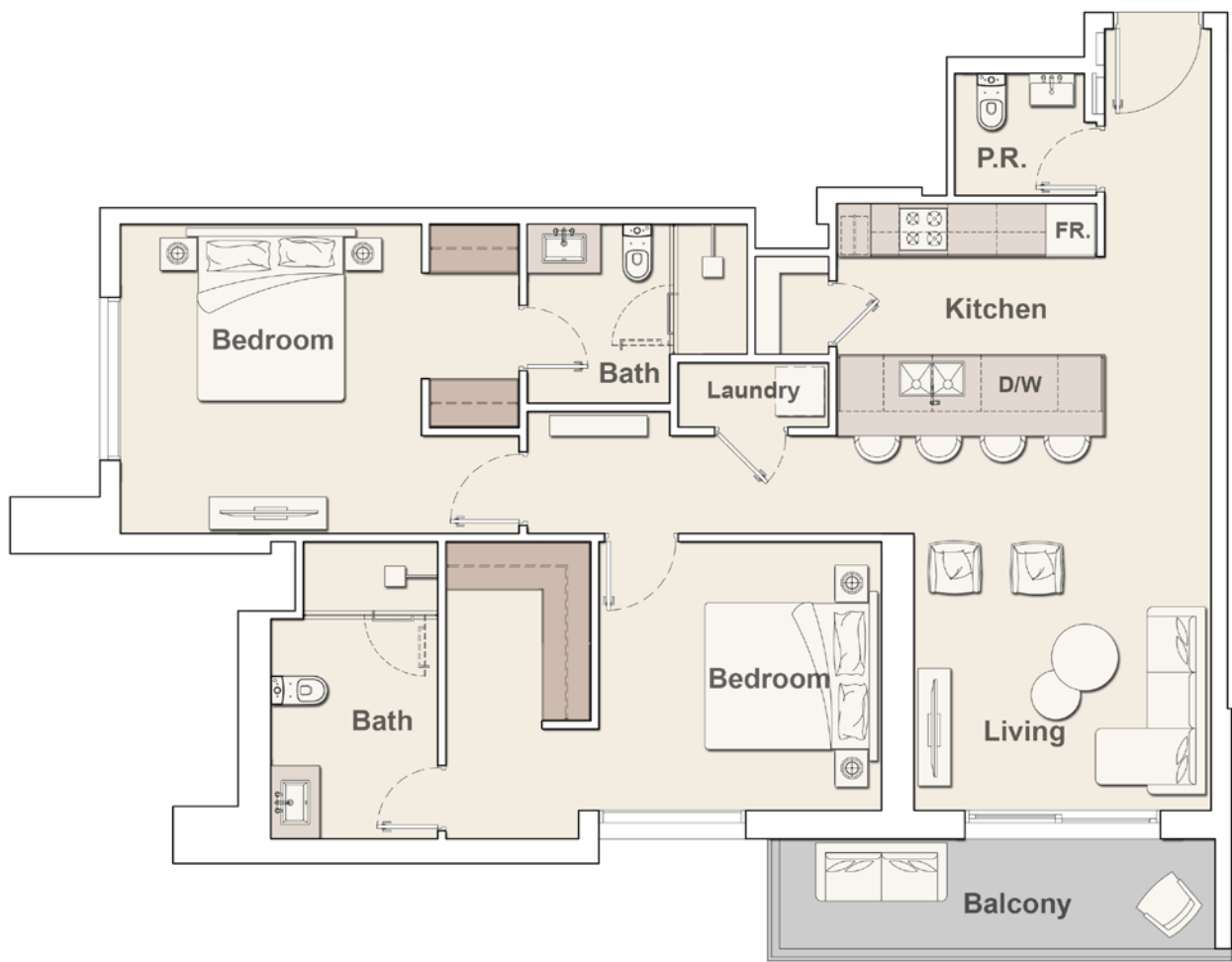
| | |
|-------|--------------|
| 室内 | 708.58 平方 英尺 |
| 室外 | 76.75 平方 英尺 |
| 总居住面积 | 785.33 平方 英尺 |

所有图纸和尺寸均为近似值。图纸未按比例绘制，如有更改，恕不另行通知。开发商保留修改的权利。单位是在建筑物的典型楼层上测量的，大小可能会因楼层和户型而异。所示的家具和配件仅供参考。单元和阳台的长度和宽度会根据该单元在建筑物内所处的楼层和朝向而变化，以符合建筑规范的规定。公寓单元的大小可能会有所不同。实际单位大小将反映在“销售和购买协议”中。

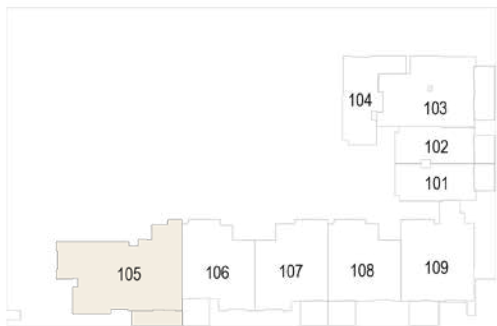
两居室户型类型 A

THE SLOANE

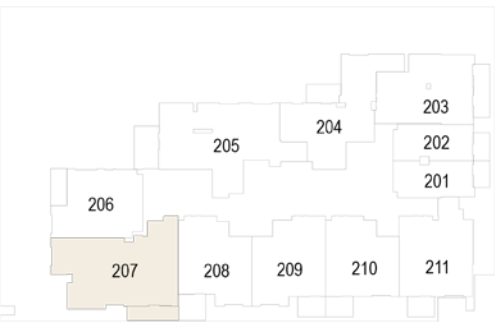
由 BELGRAVIA HEIGHTS



一楼



2-13楼



| | |
|-------|----------------|
| 室内 | 1,105.56 平方 英尺 |
| 室外 | 95.15 平方 英尺 |
| 总居住面积 | 1,200.71 平方 英尺 |

所有图纸和尺寸均为近似值。图纸未按比例绘制，如有更改，恕不另行通知。开发商保留修改的权利。单位是在建筑物的典型楼层上测量的，大小可能会因楼层和户型而异。所示的家具和配件仅供参考。单元和阳台的长度和宽度会根据该单元在建筑物内所处的楼层和朝向而变化，以符合建筑规范的规定。公寓单元的大小可能会有所不同。实际单位大小将反映在“销售和购买协议”中。

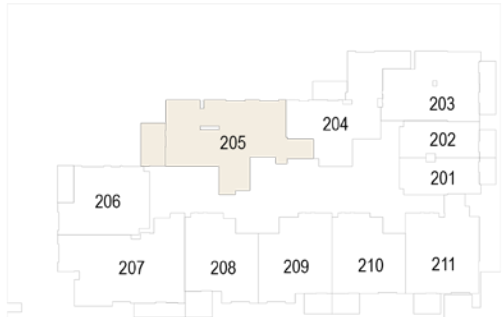
两居室户型类型 I

THE SLOANE

由 BELGRAVIA HEIGHTS



2-13楼



| | |
|-------|----------------|
| 室内 | 1,134.19 平方 英尺 |
| 室外 | 134.12 平方 英尺 |
| 总居住面积 | 1,268.31 平方 英尺 |

所有图纸和尺寸均为近似值。图纸未按比例绘制，如有更改，恕不另行通知。开发商保留修改的权利。单位是在建筑物的典型楼层上测量的，大小可能会因楼层和户型而异。所示的家具和配件仅供参考。单元和阳台的长度和宽度会根据该单元在建筑物内所处的楼层和朝向而变化，以符合建筑规范的规定。公寓单元的大小可能会有所不同。实际单位大小将反映在“销售和购买协议”中。